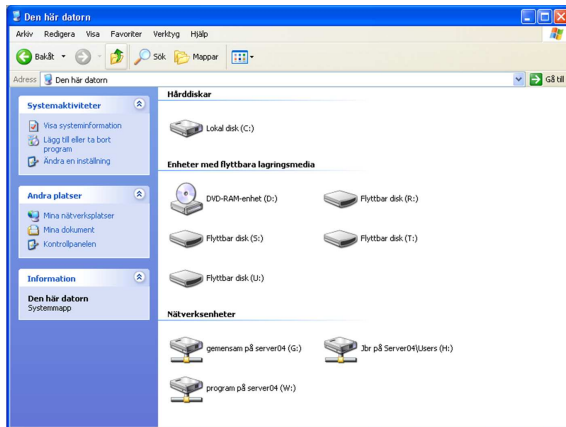


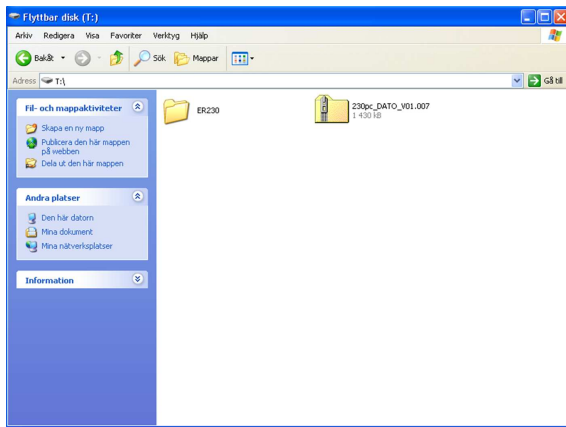
**Lathund för att installera pc-programmet och se
rapporter i PC för
SAM4S ER230 och ER280**



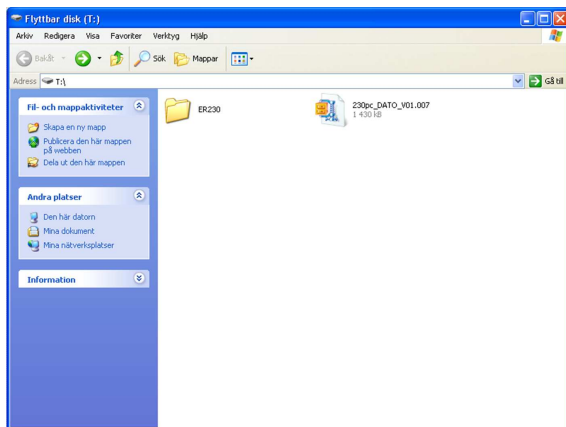
Med reservation för att informationen inte ser ut eller stämmer helt med ditt operativsystem.
Vid frågor kontakta Bank & Butiks support på **031-27 85 25**



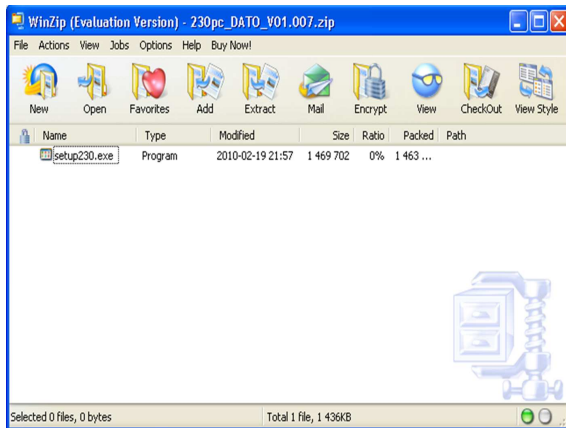
Början med att stoppa in SD-kortet i minneskortläsaren. Sedan leta upp Flyttbar disk. (Kan variera beroende på vilken port man stoppa in det i.) Sedan öppna SD-kortet genom att dubbelklicka på "flyttbar disk"



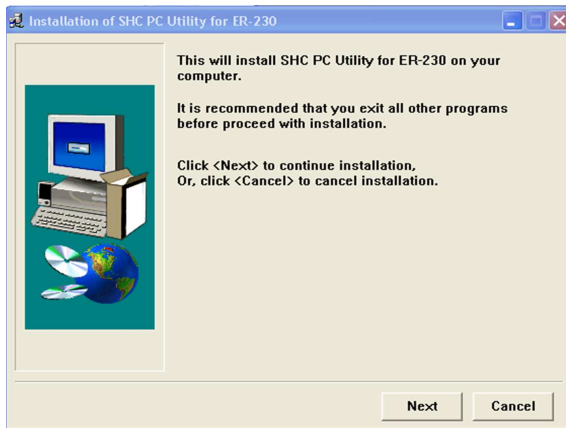
När du har öppnat SD-kortet kommer det ligga två stycken mappar. En av mapparna heter "er230, 280" Samt en zippad fil där namnet varierar beroende på vilken version av programmet ni har, samt att ikonen kan se olika ut beroende på vilket program ni har installerat. Denna bild till vänster har zippfunktionen via Windows



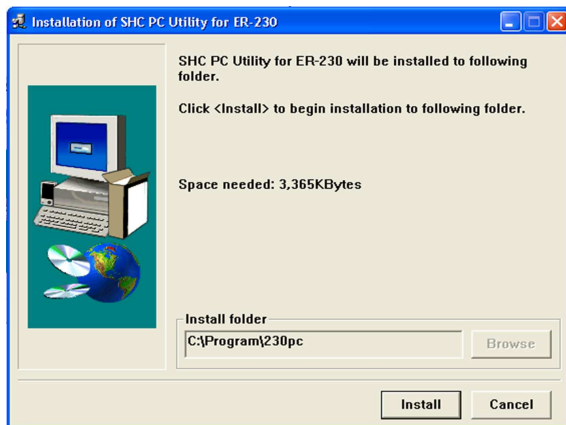
Denna bild har funktion via programmet "Winzip"



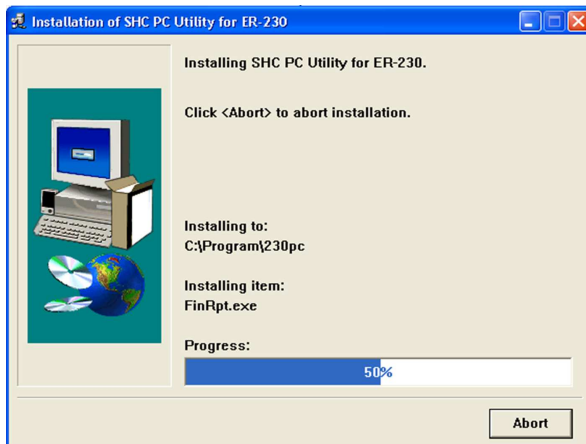
För att installera program dubbelklickar du på zipfilen och då öppnar ett alternativ. I bilden till vänster så ligger installationsfilen redo att installeras. Det gör du genom att dubbelklicka på "setup230.exe" alt. "setup280.exe"



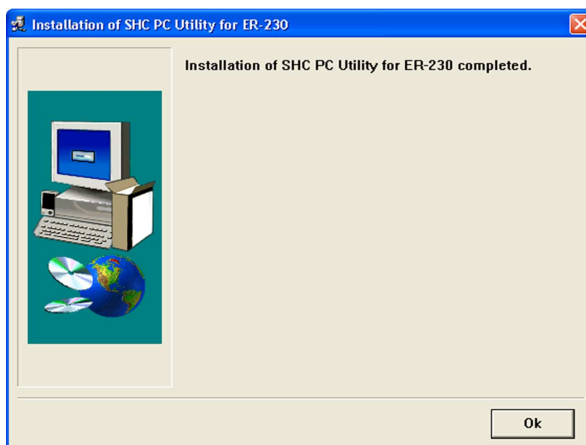
Ett program öppnas, i första alternativet, väljer du "NEXT"



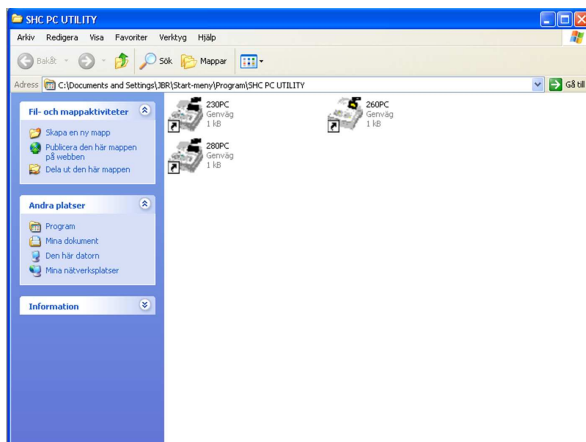
I andra alternativet väljer du vart du vill installera programmet. Vanligast är att programmet installeras under den föreslagna katalogen under program. När du valt vart programmet skall installera, så trycker du på "INSTALL"



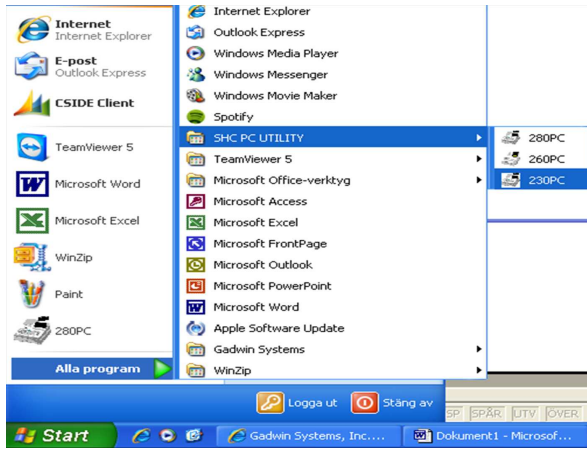
Programmet håller nu på att installeras.
Det borde inte ta mer än någon minut.



Installationen är nu slutförd, Och för att avsluta klicka du på "OK"



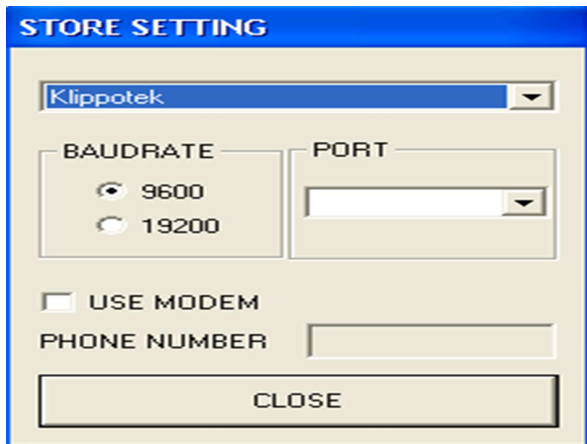
Nu öppnas ett nytt fönster med det program du just installerat. Du kan välja att bara stänga fönstret om du inte vill använda programmet just nu. Alternativt att du dubbelklickar på programmet för att öppna det.



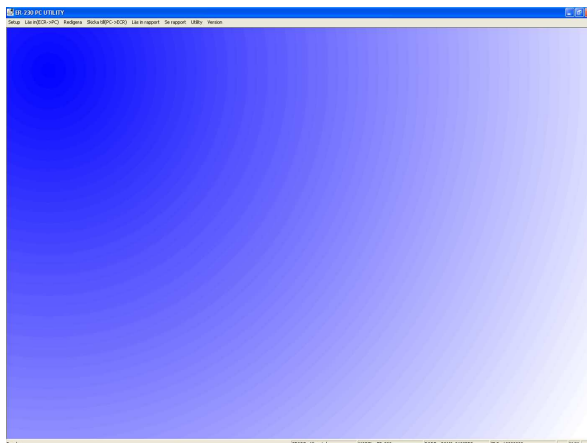
Vill du öppna programmet ifall rutan inte kommer upp efter installationen så hittar du det under startmenyn. **Start – Program – SHC PC.. – 230pc/280pc**



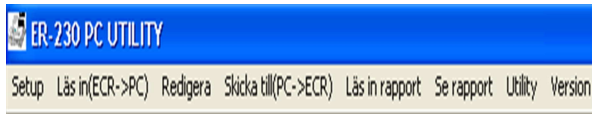
När du öppnar programmet kommer den vilja att du skriver in ett namn, Det spelar ingen roll vad du skriver, men man måste skriva något.



Nästa steg är store setting, här behöver du bara klicka på "CLOSE" Inget man behöver i detta steg.



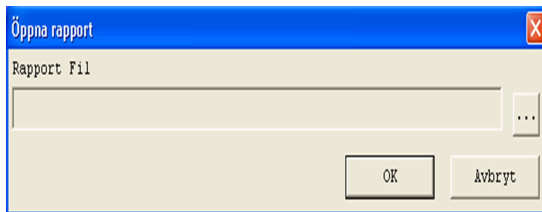
När du öppnar programmet så kommer det se ut som bilden till vänster.



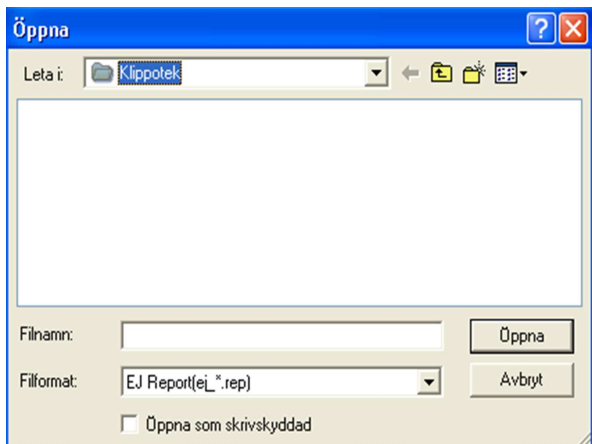
Längst upp i bilden finns det lite olika menyrubriker.



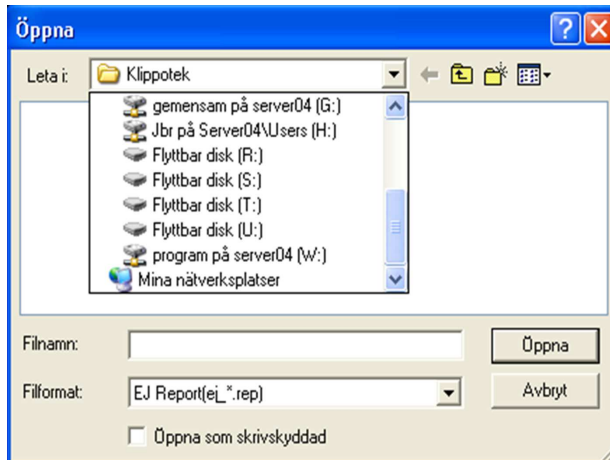
Välj "Se rapport", och sedan "EJ"



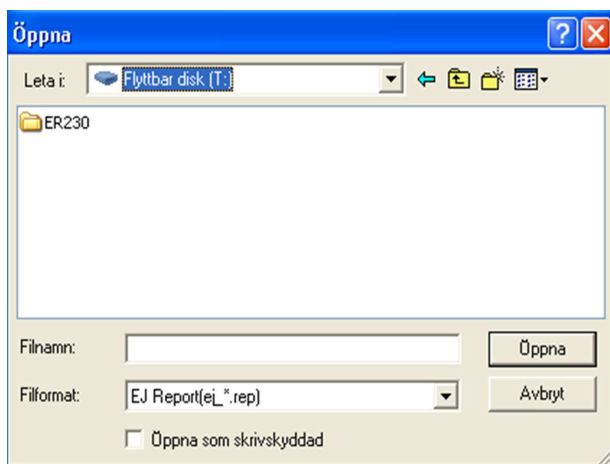
När du valt EJ så behöver du leta rätt på den rapport som du vill se, för att göra detta så klickar du på de tre punkterna.



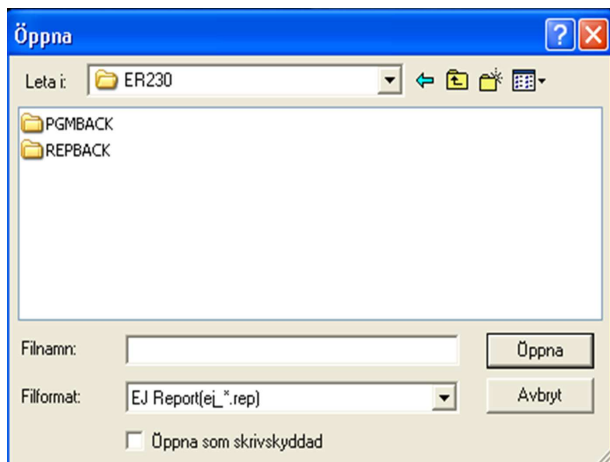
En ny ruta öppnas. klicka på fältet "Leta i"



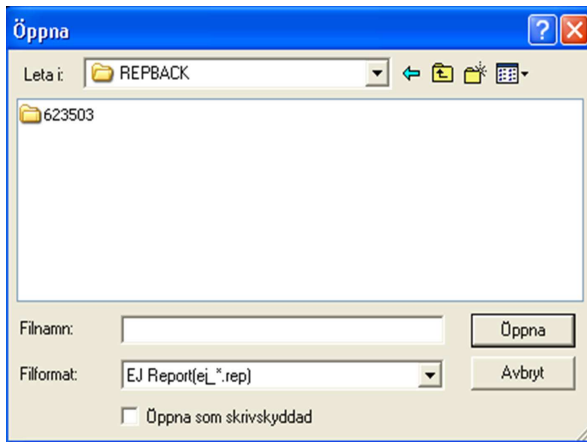
Leta rätt på den ”flyttbara disken” samma som vi installerad programmet ifrån i början av manualen.



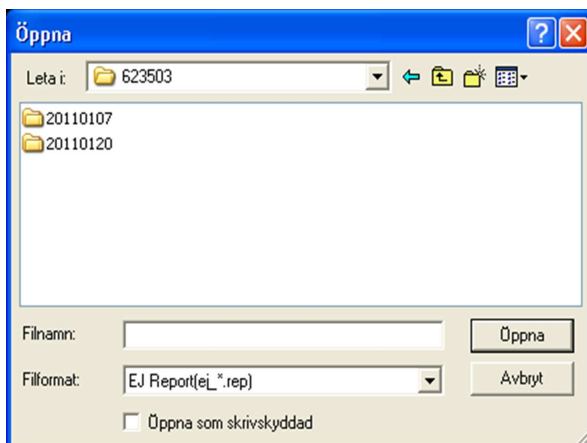
När du valt disk, så kommer det visas en mapp som heter ”ER230” alt. ”ER280” dubbelklicka på den.



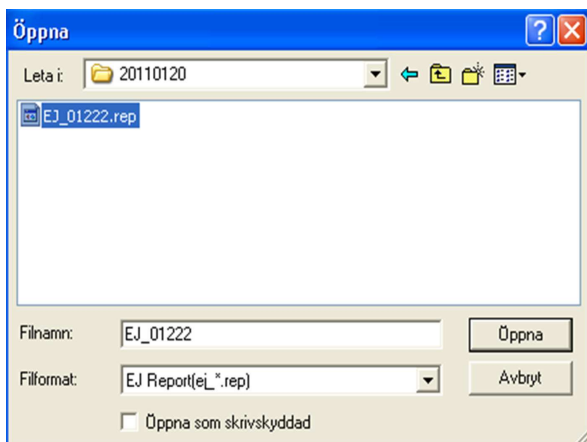
Minst en ny mapp visas, Den mappen du vill skall visas heter ”REPBACK” Står för ”Rapport backup” Dubbelklicka på den.



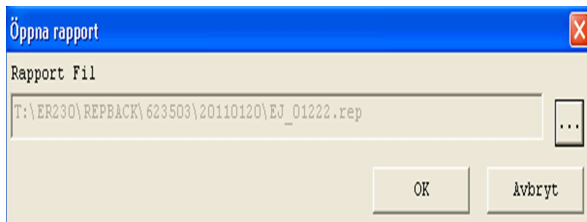
En mapp med en eller flera siffror visas, dubbelklicka på den.



Nu visas mappar med datum som namn. Välj det datum som du vill titta på. Sedan dubbelklicka på mappen



En fil visas, markera och välj **”ÖPPNA”**



Adressen till filen visas i fältet, klicka på **”OK”**



Rapporten laddas och visas i ett nytt fönster. Detta kan ta en liten stund beroende på hur mycket information rapporten innehåller. Här kan du även välja att öppna eller exportera rapporten till Exel. Du kan även skriva ut den på dina vanliga skrivare. När du är klar så väljer du bara stäng.